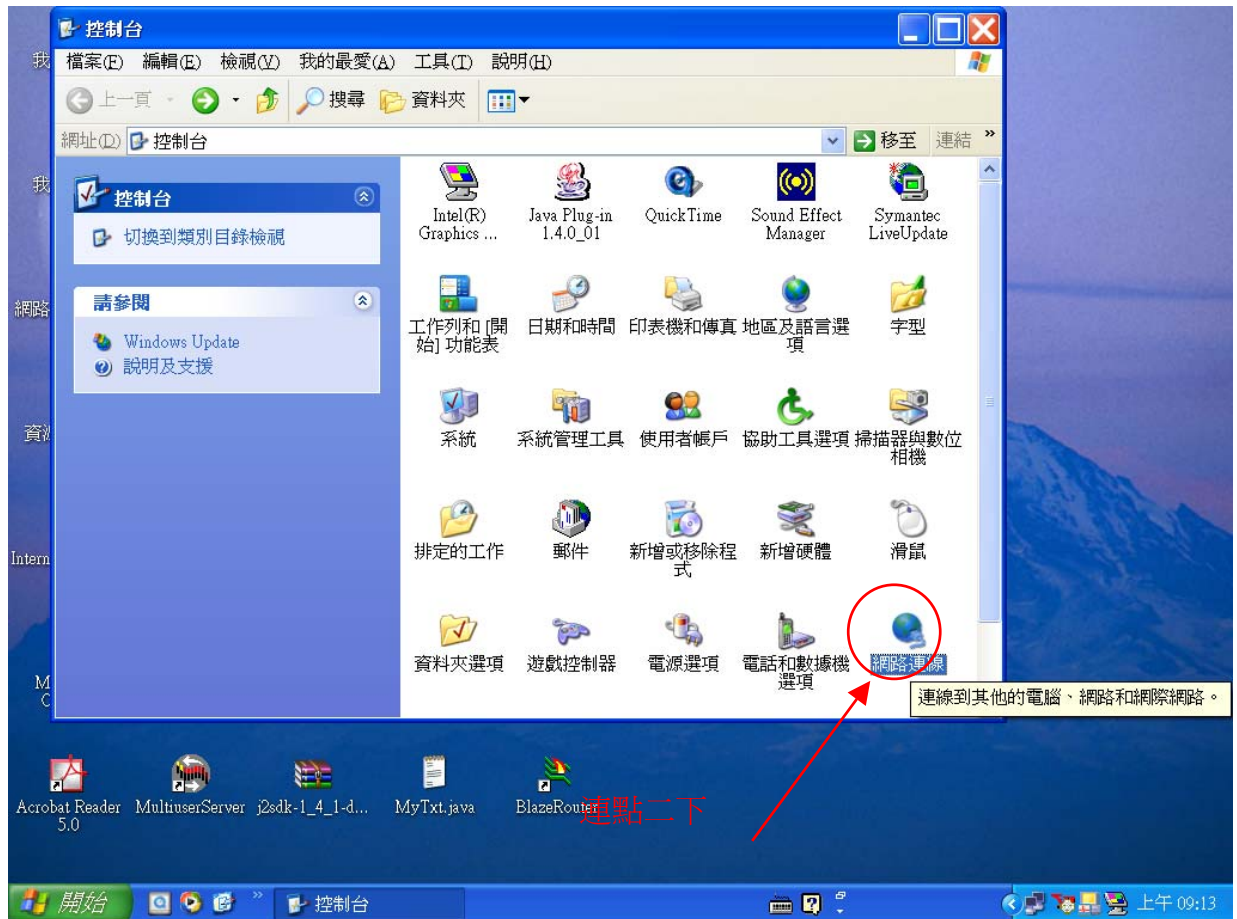
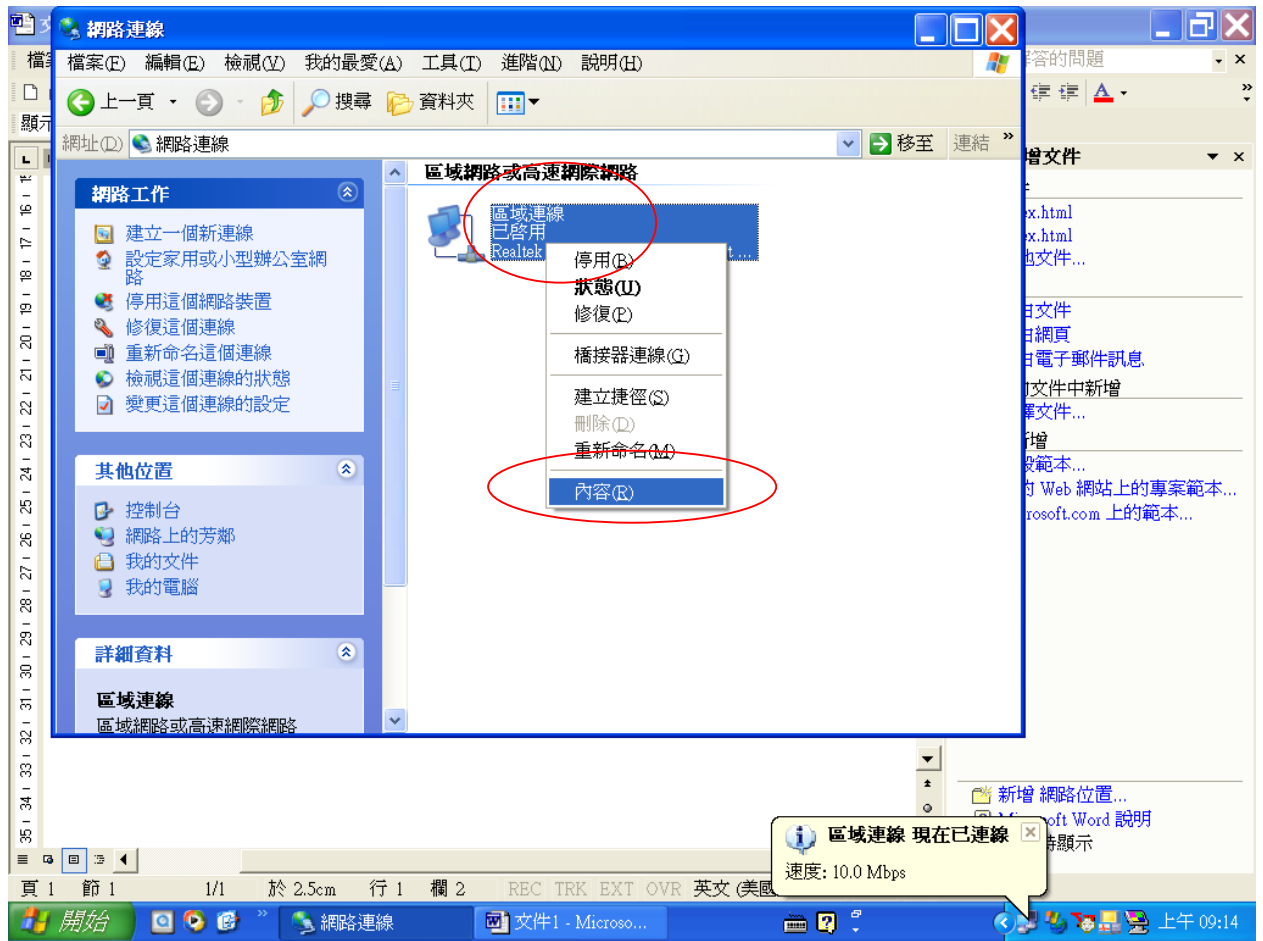


# Windows XP

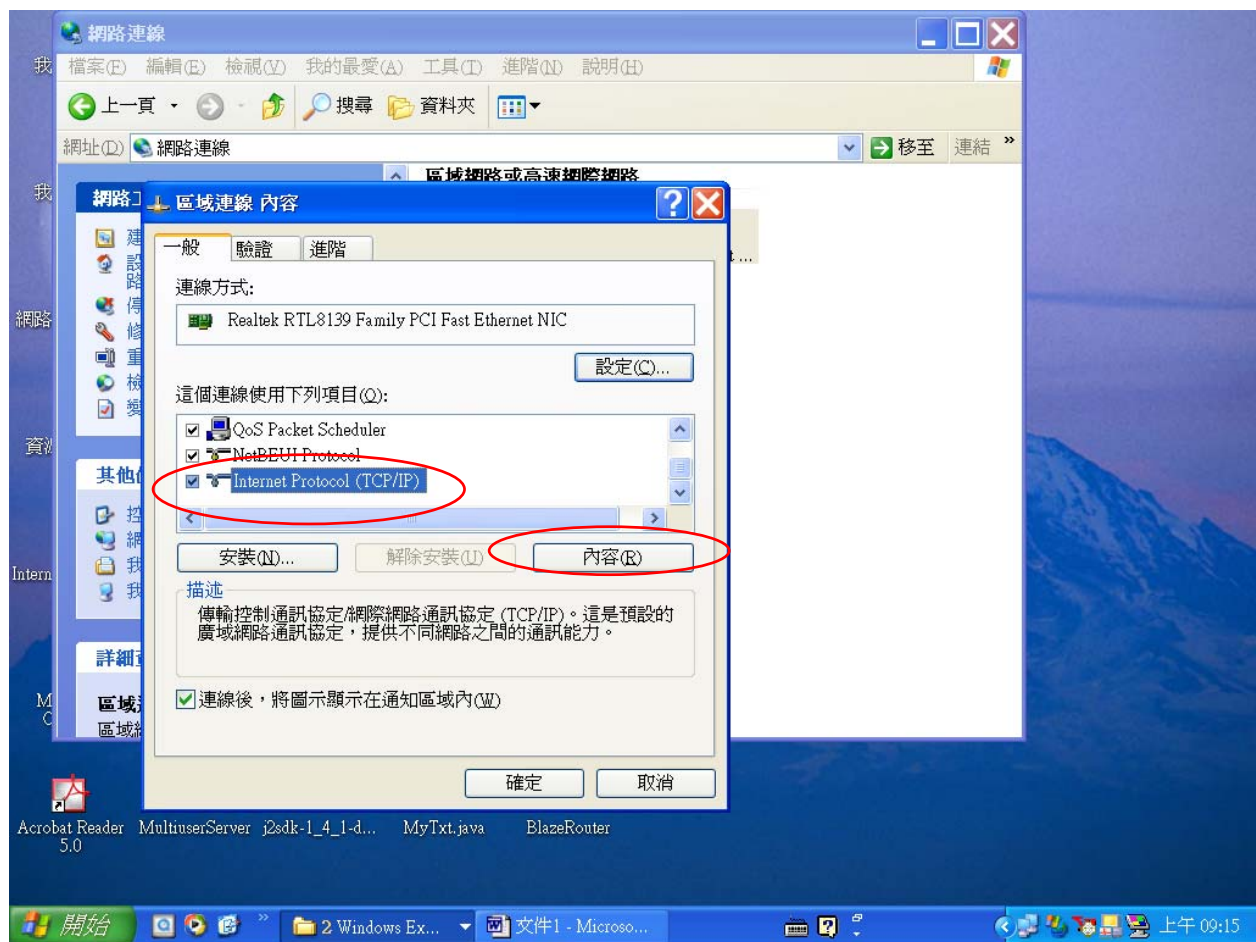
1 · 控制台 => 網路和撥路連線 => 區域連線 => 在區域連線的圖上，



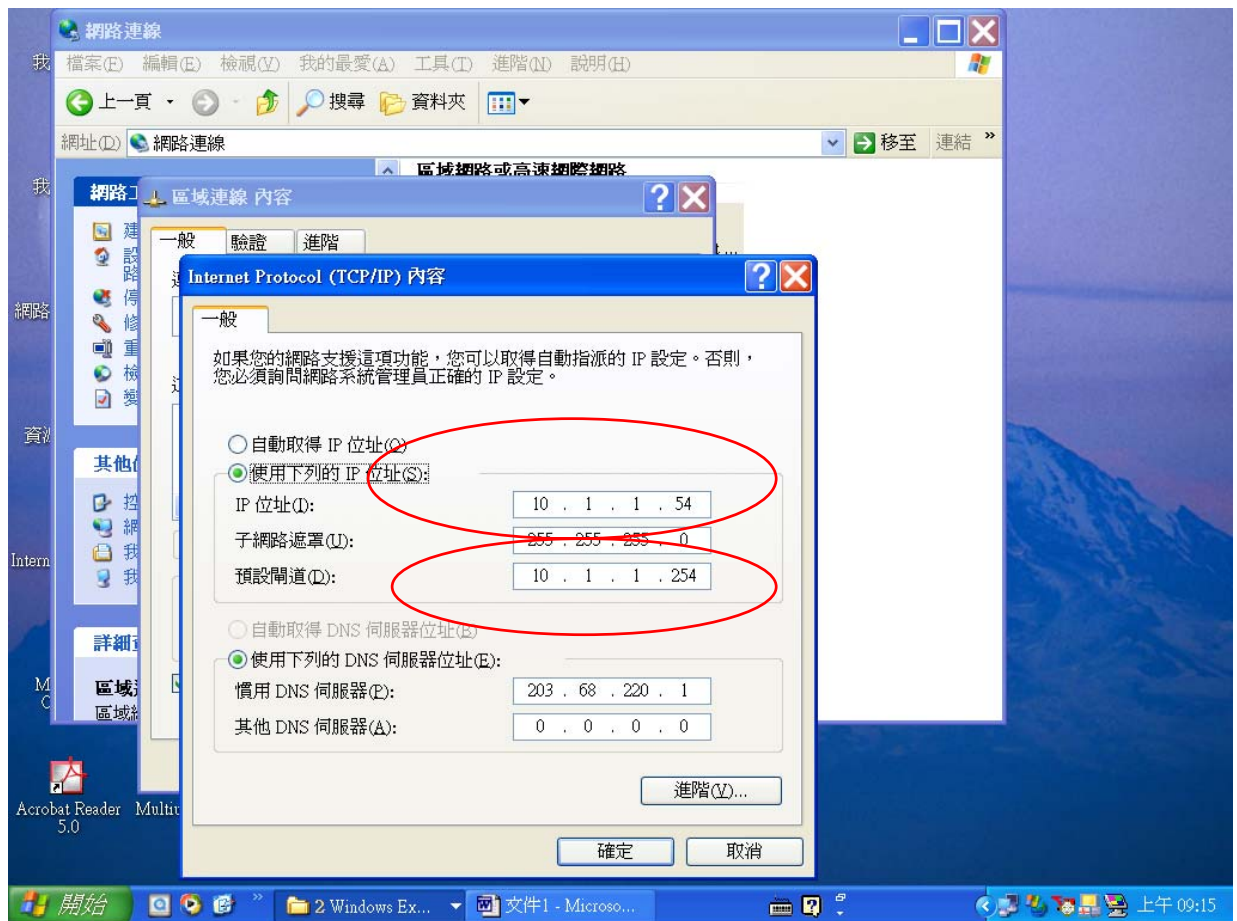
## 2. 區域連線滑鼠按右鍵 => 內容



3 · 點選內容後 => 點選 Internet Protocol (TCP/IP) 後=> 點選 內容



3 · 選擇”使用下列的 IP 位址”，輸入 IP 設定資訊後點選”確定”即可



備註：“IP 位址”請改為您所配發的宿舍 IP，“預設閘道”請改成您所屬宿舍使用的預設閘道