

# 校外 VPN 使用說明

必須先下載 paloalto 軟體



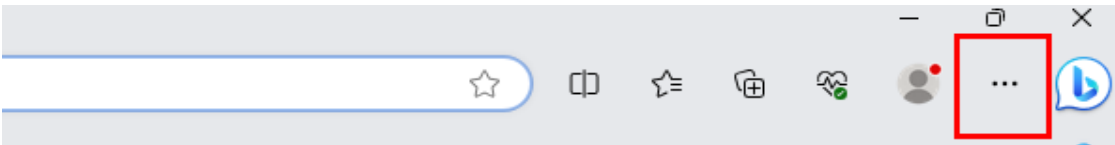
下載此軟體需做一些前置作業(注意事項:請勿使用 Google Chrome 瀏覽器下載)

把 Microsoft Edge 瀏覽器切換成 IE 介面

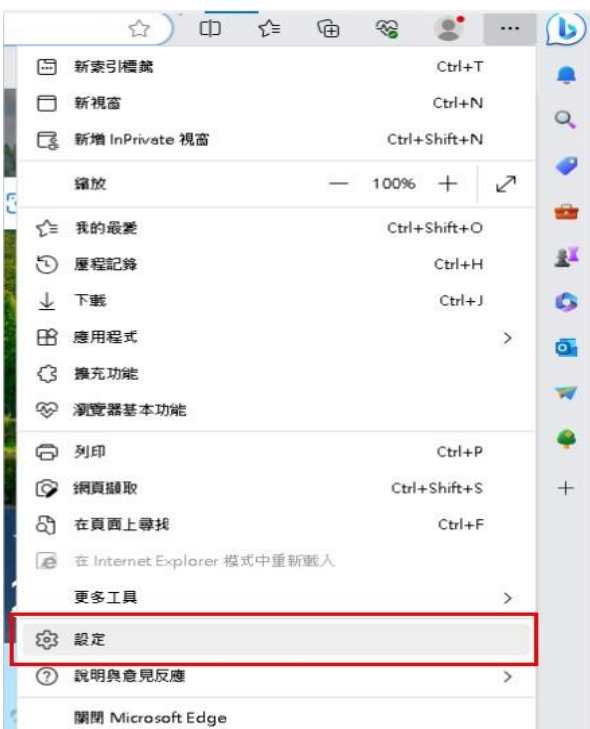
1. 請打開 Microsoft Edge



2. 請點擊網址欄旁邊的三個點點



3. 點開請點選「設定」



#### 4. 點選「預設瀏覽器」



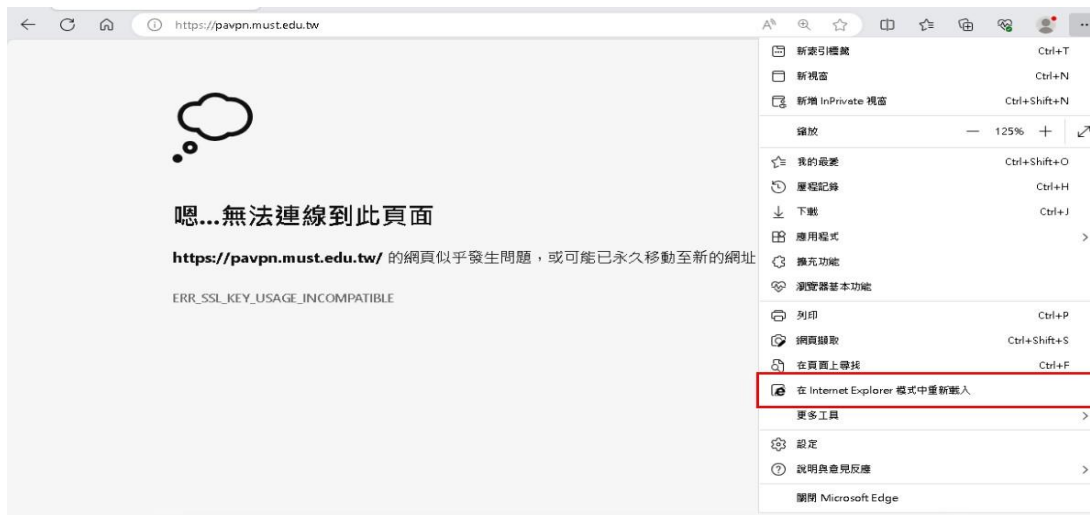
#### 5. 請調成「允許」並重新啟動



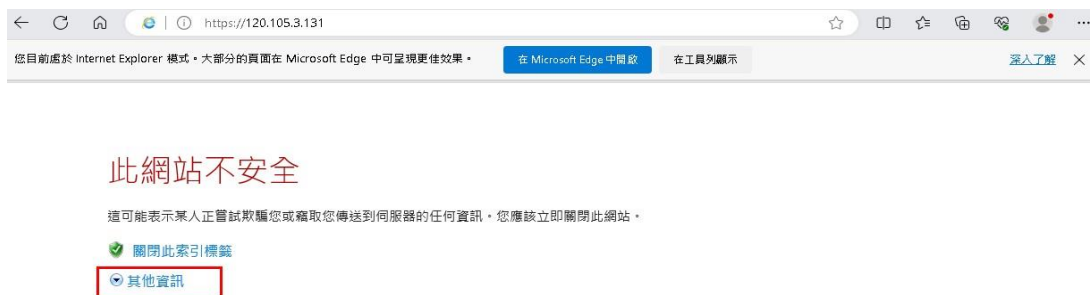
## 6. 請在 Microsoft Edge 的網址欄輸入「pavpn.must.edu.tw」



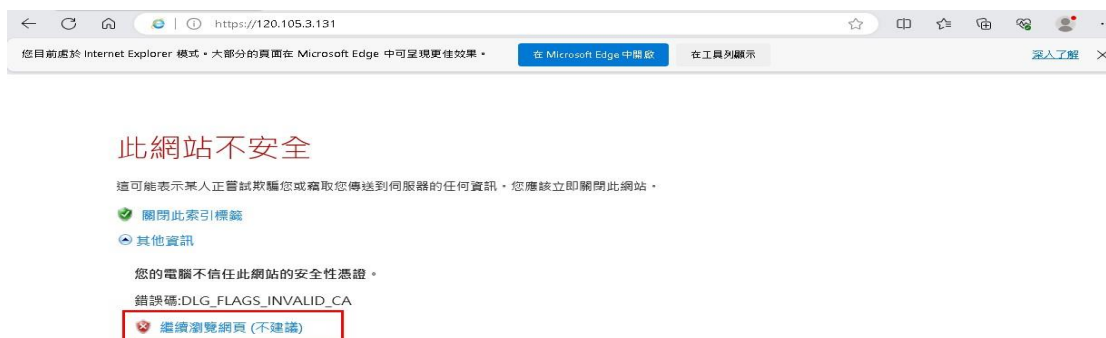
## 7. 點擊「在 Internet Explorer 模式中重新載入」



## 8. 點選「其他資訊」



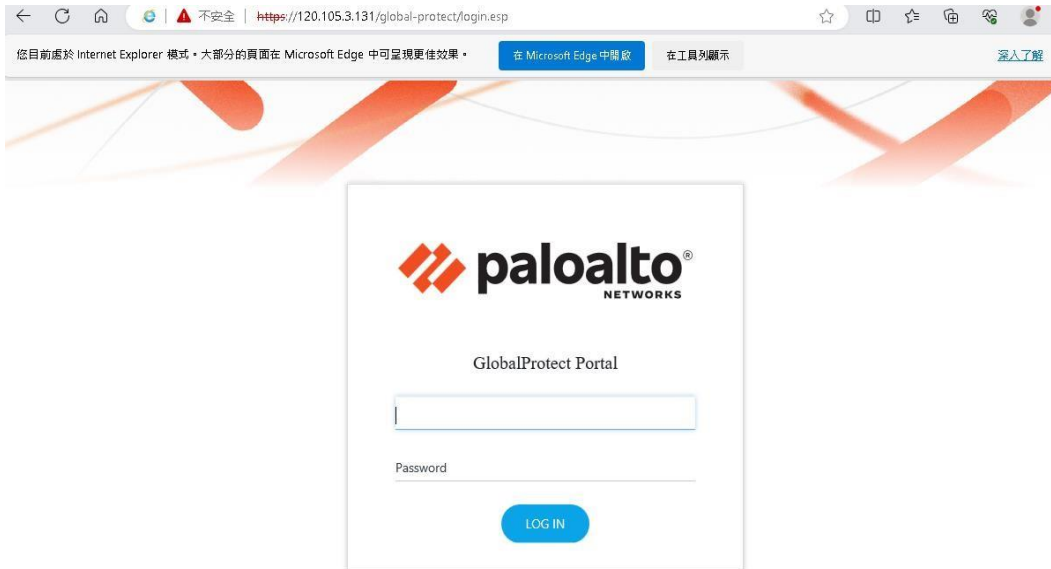
## 9. 點選「繼續瀏覽網頁」



10. 請輸入帳號、密碼：

Name: 「[電子郵件帳號不含@must.edu.tw](#)」

Password: 「電子郵件密碼」



11. 點擊下載「Download Windows GlobalProtect agent」（請對應作業系統版本進行下載）



GlobalProtect Portal

[Download Windows 32 bit GlobalProtect agent](#)

[Download Windows 64 bit GlobalProtect agent](#)

[Download Mac 32/64 bit GlobalProtect agent](#)

Windows 32 bit OS needs to download and install Windows 32 bit GlobalProtect agent.

Windows 64 bit OS needs to download and install Windows 64 bit GlobalProtect agent.

Mac OS needs to download and install Mac 32/64 bit GlobalProtect agent.

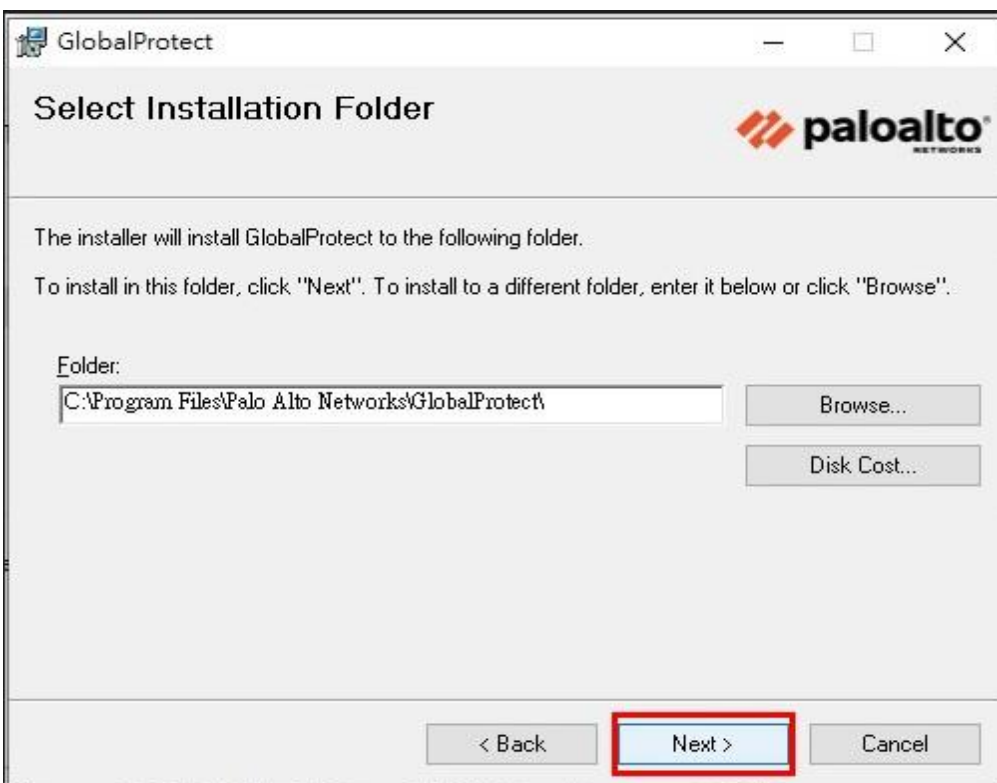
以上是 Microsoft Edge 下載 paloalto 軟體

# 安裝 paloalto 軟體

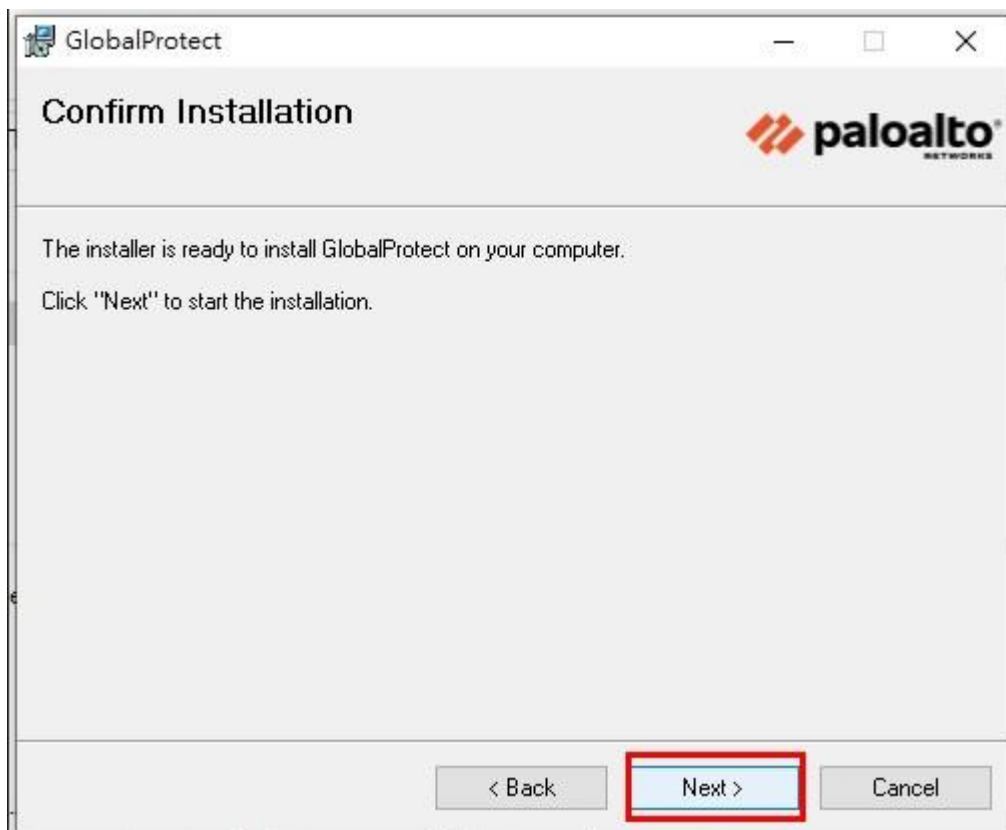
## 1. 點擊「Next」



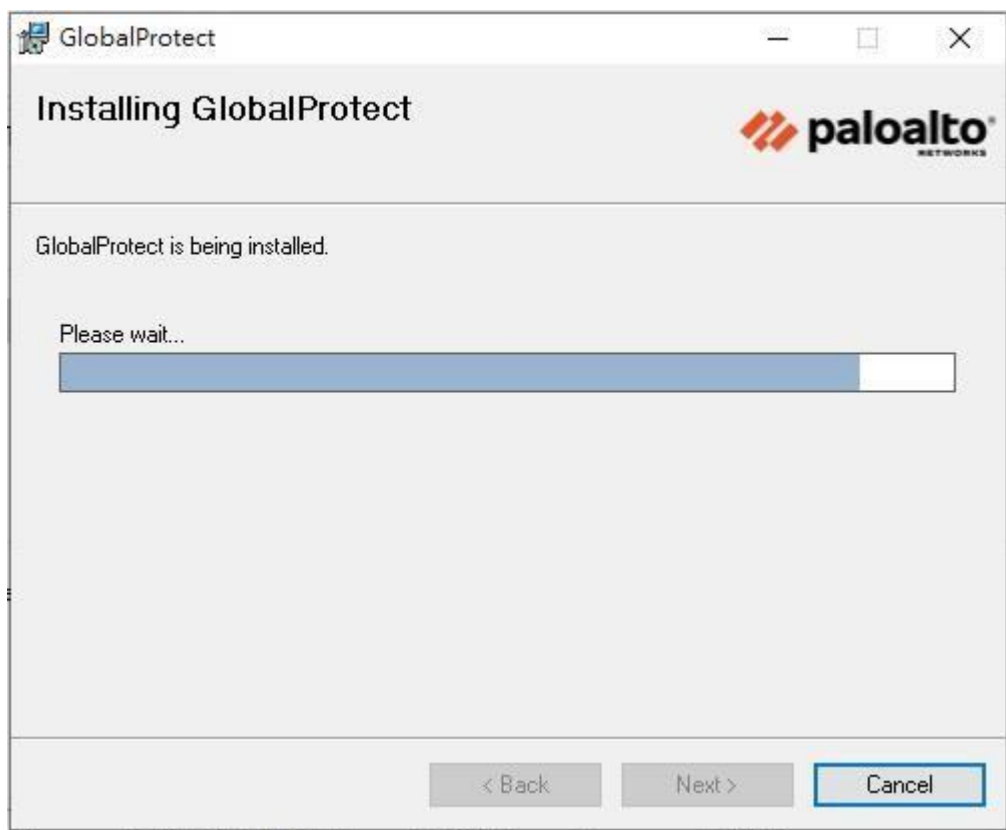
## 2. 點擊「Next」



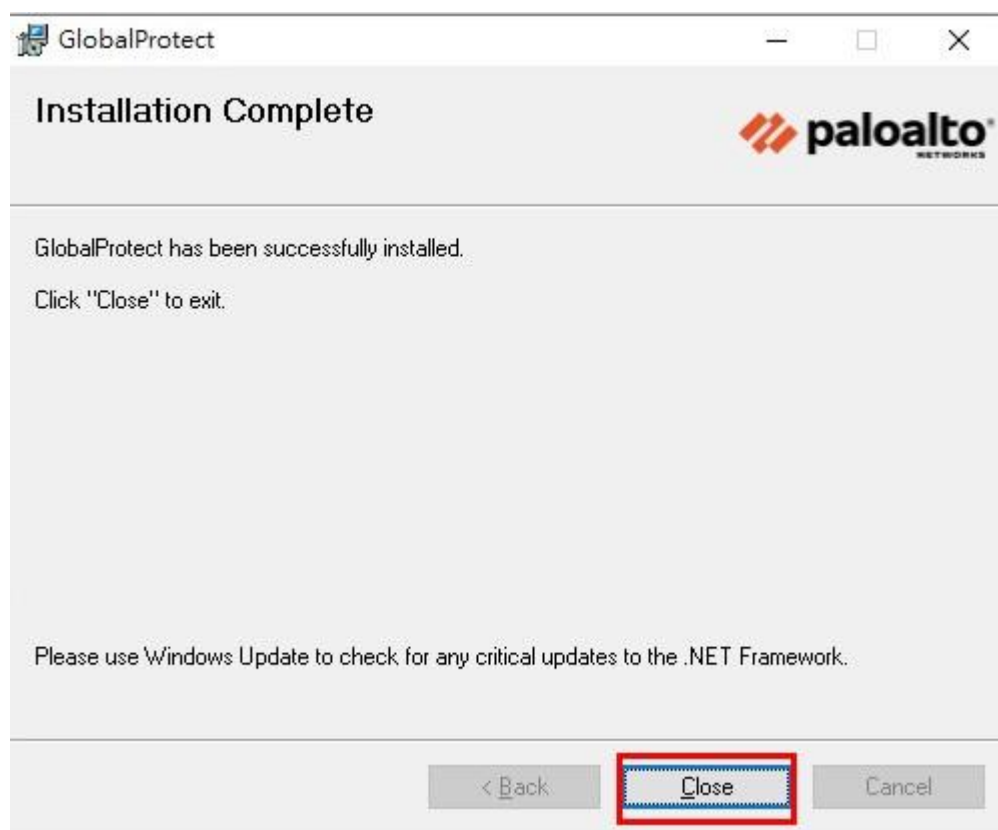
### 3. 點擊「Next」



### 4. 進行安裝中請稍後



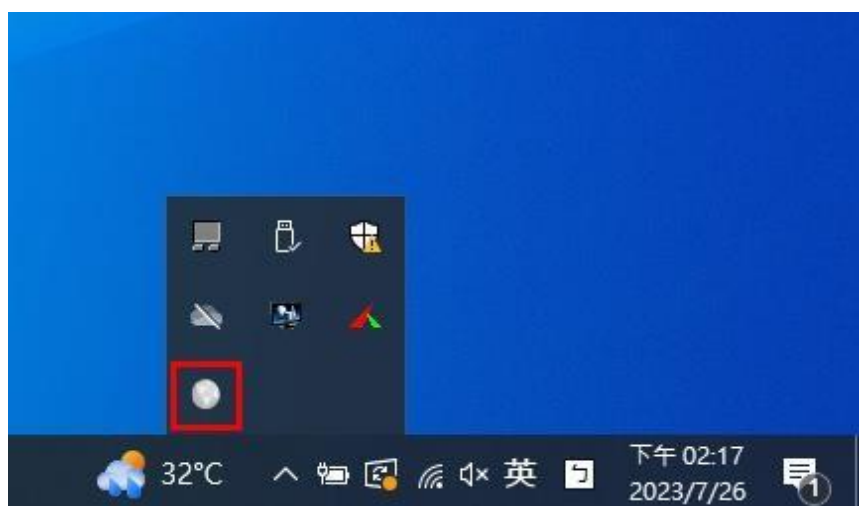
## 5. 點擊關閉



## 6. 請至桌面右下角點擊「^」



## 7. 請點選圖上的符號



## 8. 點擊「開始」

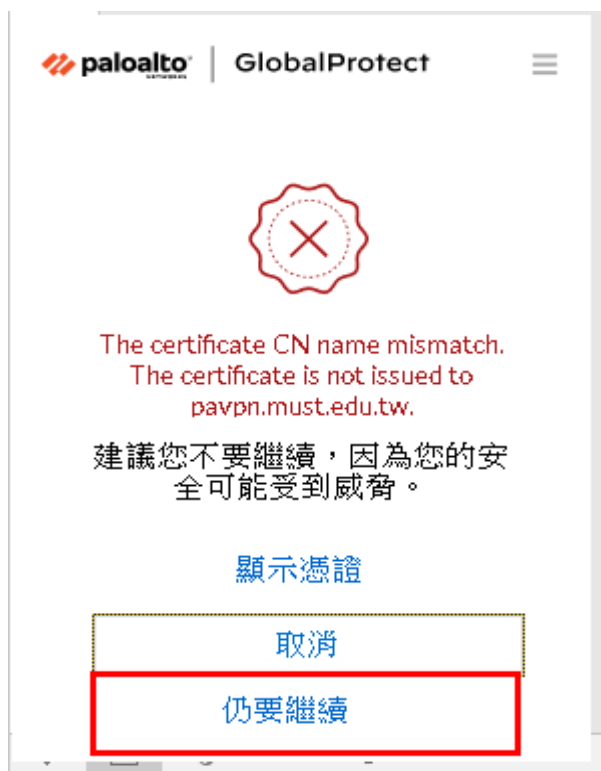


## 9. 輸入「pavpn.must.edu.tw」





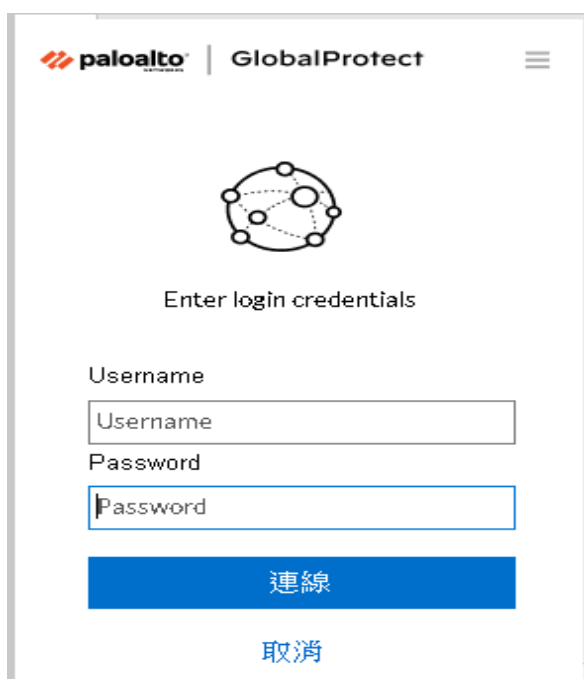
## 10. 點擊「仍要繼續」



## 11. 請輸入帳號、密碼：

Name: 「[電子郵件帳號不含@must.edu.tw](#)」

Password: 「電子郵件密碼」



## 12. 連線已成功



**備註:**請使用者正常使用校內資源，例如:漢龍公文系統