

全面性教育（含愛滋及性傳染疾病）專線

提供諮詢、轉介健康服務

諮詢專線：03-5593142\*2360

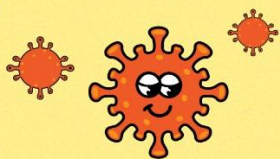
專區信箱 [lyh@must.edu.tw](mailto:lyh@must.edu.tw)



# 匿名聊聊+免費篩檢

♥ 健康安心不用猜！♥

擔心感染性病？

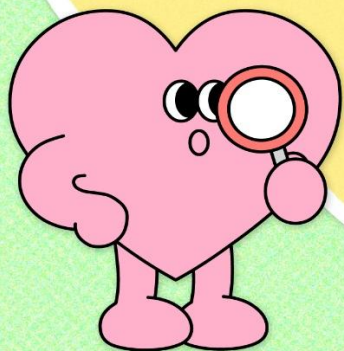


保險套怎麼用  
搞不懂？



還有甚麼方法可以  
保護自己不感染性病？

想檢查守護  
彼此健康



## 性傳染病匿名聊聊請加我



### 北部

- ◆ 臺北市立聯合醫院
- ◆ 臺北榮民總醫院
- ◆ 衛生福利部桃園醫院
- ◆ 林口長庚紀念醫院
- ◆ 新竹馬偕紀念醫院

### 中部

- ◆ 臺中榮民總醫院
- ◆ 中山醫學大學附設醫院

### 南部

- ◆ 成功大學醫學院附設醫院
- ◆ 奇美醫院
- ◆ 高雄榮民總醫院
- ◆ 高醫中和紀念醫院
- ◆ 高雄市民生醫院
- ◆ 高醫岡山醫院

