

KMU

# 高醫

第二十一期

## 2026

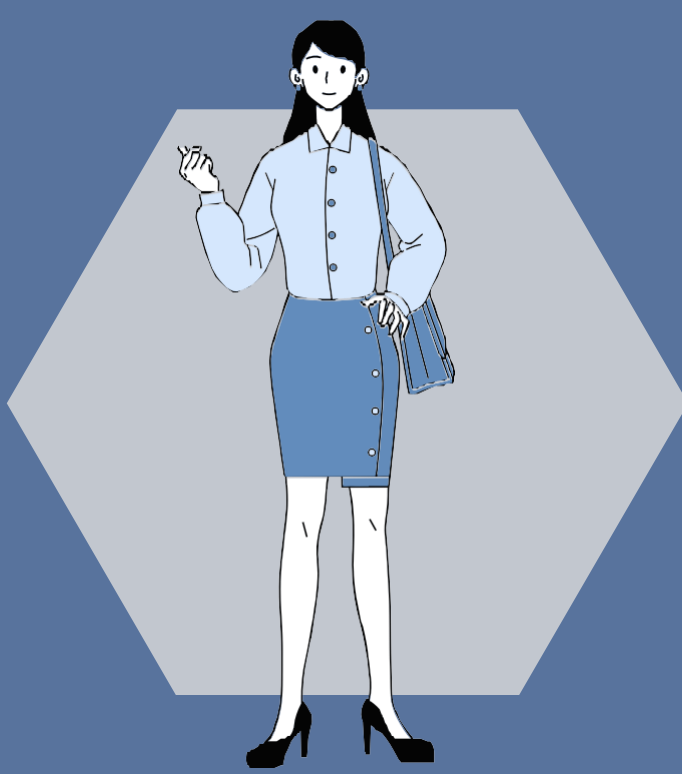
# 高醫通識教育學報

KMU JOURNAL OF GENERAL EDUCATION



通識教育

General Education



教學實踐

Educational Practice



醫學人文

Medical Humanities



生命教育

Life Education

《高醫通識教育學報》第二十期徵稿

凡有關通識教育、教學實踐、醫學人文、生命教育等相關理論與實務，  
均歡迎踴躍投稿。

隨到隨審

預計出刊日期

2026.12

徵稿須知



<https://reurl.cc/GX3Xm3>