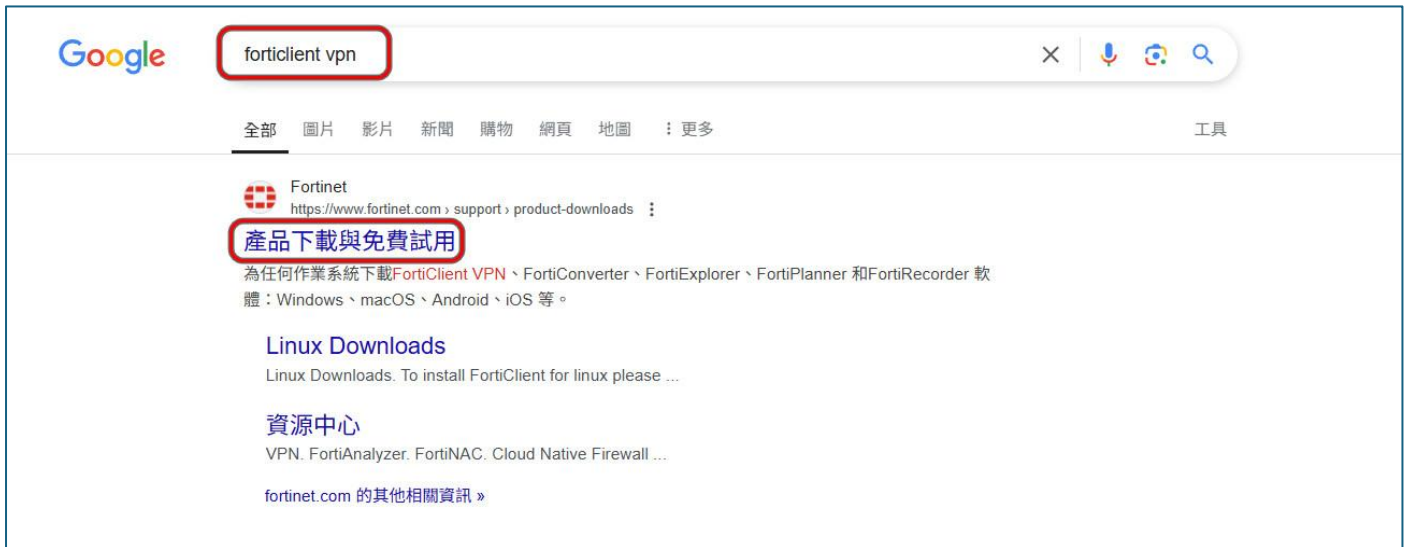


Fortinet 連線說明

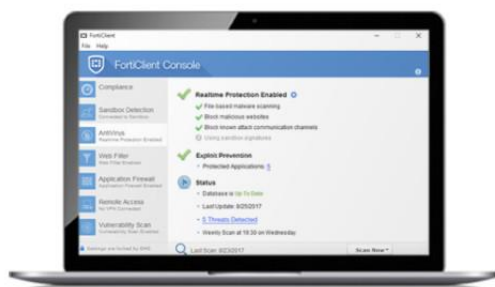
【步驟一】在瀏覽器上搜尋【forticlient vpn】並點進【產品下載與免費試用】。



【步驟二】點擊【僅限 FortiClient 僅限 VPN】。

FortiClient 7.4

FortiClient 提供多種功能等級，增加了保護級別。它與 Fortinet 安全織網的許多關鍵元件整合，並由端點管理伺服器 (EMS) 集中式管理



ZTNA 版本

EPP/APT 版本

FortiClient EMS

FortiClient 僅限 VPN

【步驟三】點選下載 Windows 版 VPN（範例為 Windows 作業系統，若不是 Windows 請依當前作業系統版本下載）。

FortiClient 僅限 VPN

升級至企業級方案，即可享有技術支援、集中管理、零信任態勢評估等進階服務。



【步驟四】請輸入相關資訊，並點選【立即下載】

立即下載

FortiClient VPN-only

Please complete the form below to download and get additional information on FortiClient

名字 *

姓 *

公司 *

電子郵件 *

國家/地區 *

☐ 我同意接收來自Fortinet的促銷訊息（可能包括電話、電子郵件和社交媒體）。我明白我可以隨時主動取消訂閱來自Fortinet的訊息。

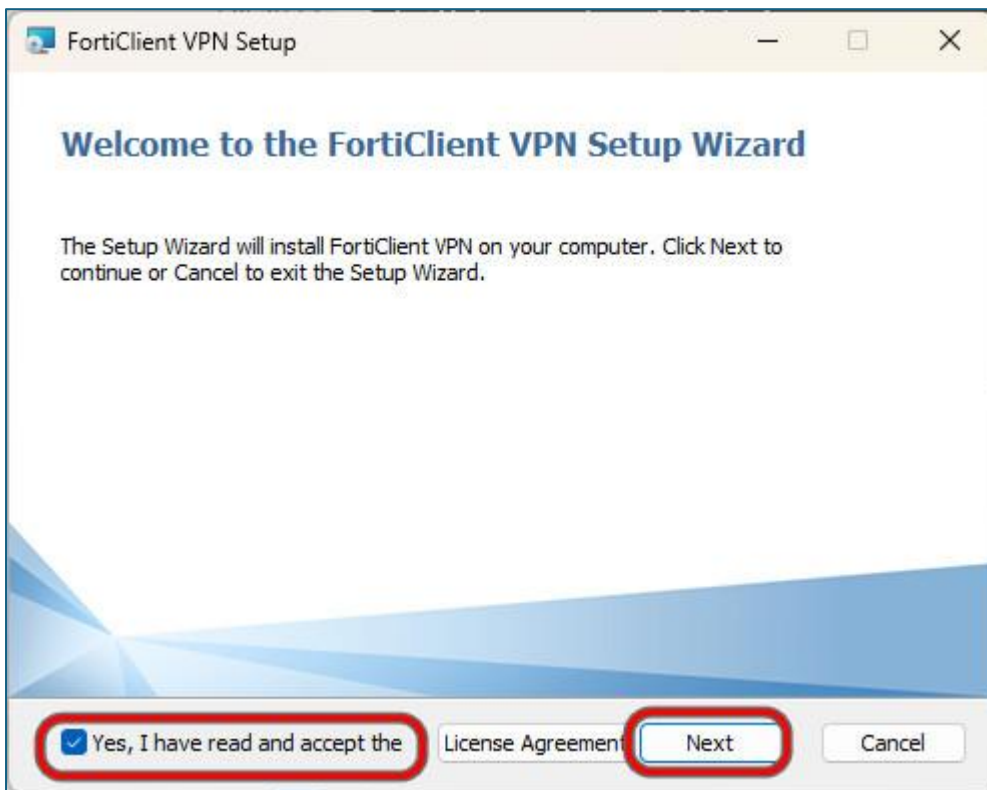
通過點擊提交您同意Fortinet [條款和條件](#) & [隱私政策](#)。

立即下載

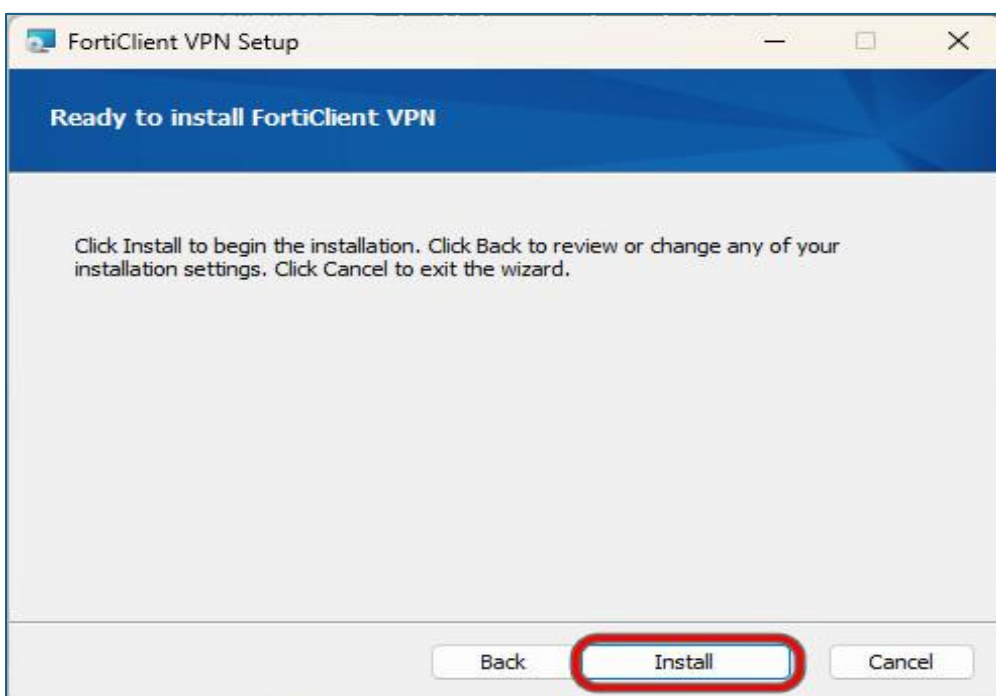
【步驟五】下載至電腦上，請安裝 exe 檔。



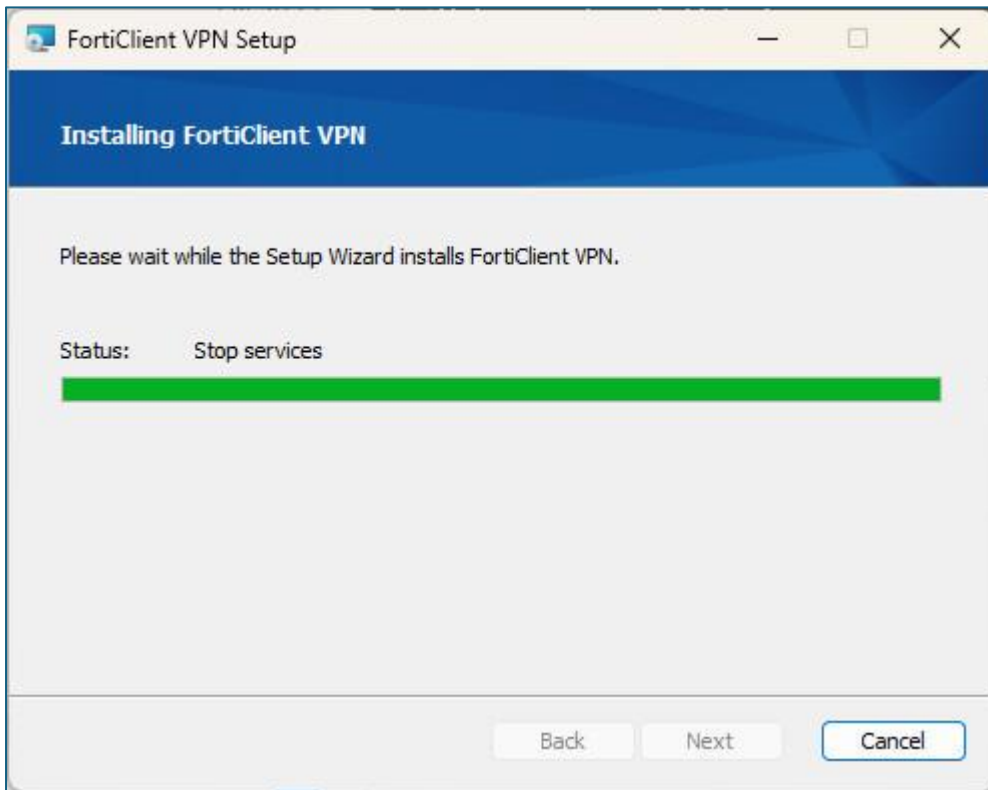
【步驟六】依指示安裝。



【步驟七】依指示安裝。



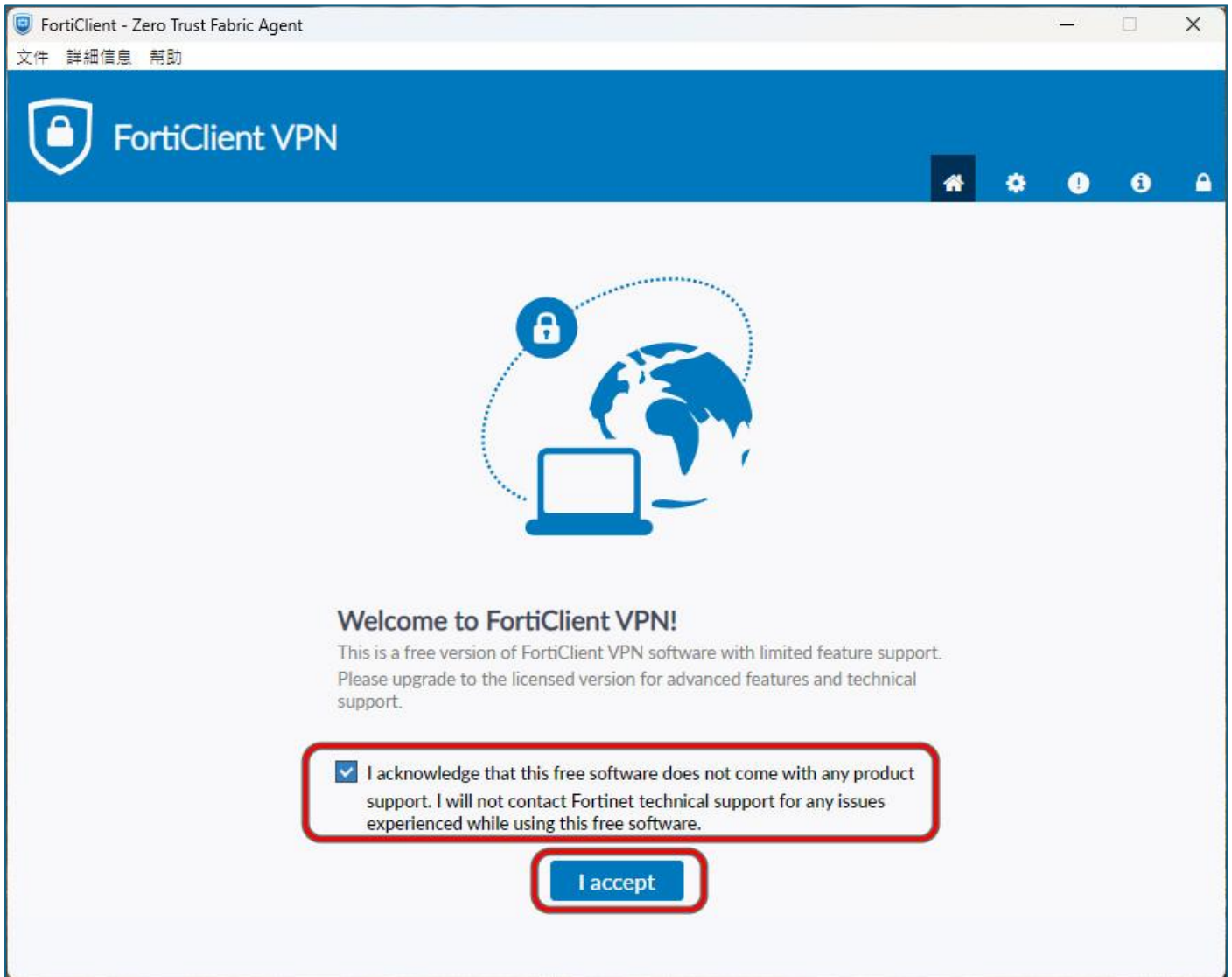
【步驟八】安裝中請稍後。



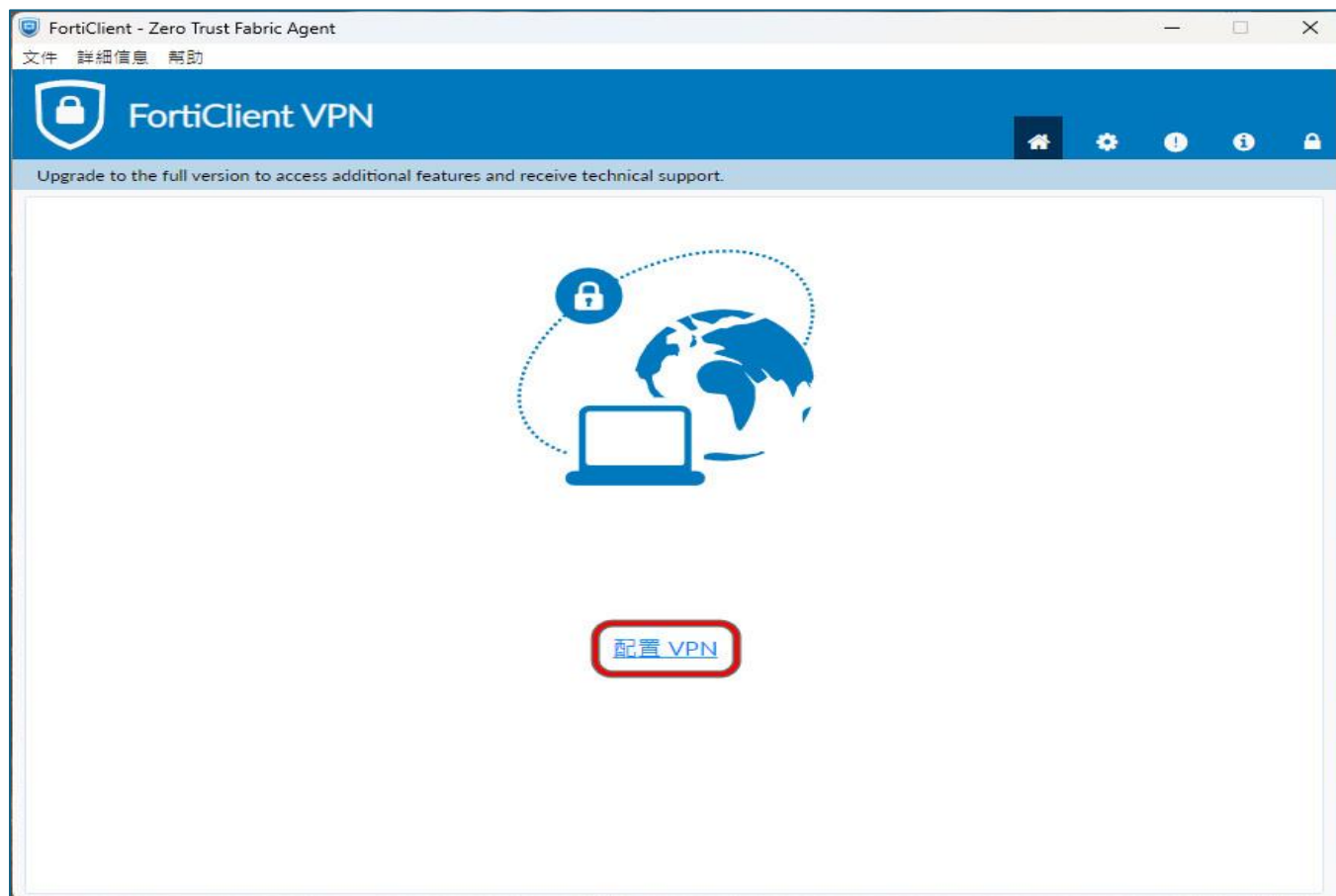
【步驟九】安裝完畢，請點擊桌面上的【FortiClient VPN】。



【步驟十】依指示下一步。



【步驟十一】點選【配置 VPN】。



【步驟十二】請依下圖進行設定。

編輯 VPN 連接

VPN

SSL-VPN IPsec VPN XML

連接名 must

描述

遠程網關 120.105.1.210

+ Add Remote Gateway

☒ 自定義端口 11443

Single Sign On Settings

☐ Enable Single Sign On (SSO) for VPN Tunnel

認證 ☒ 登錄時提示 ☐ 保存登錄名

客戶端證書 無

☐ Enable Dual-stack IPv4/IPv6 address

取消 保存

【步驟十三】設定完畢，請輸入學校郵件帳號及學校郵件密碼。



The interface shows a VPN setup screen. At the top, there is an illustration of a laptop connected to a globe via a dotted line, with a padlock icon indicating security. Below this, there are three input fields: 'VPN 名稱' (VPN Name) with a dropdown menu showing 'must', '用戶名' (Username), and '密碼' (Password). The '用戶名' and '密碼' fields are highlighted with a red border. To the right of these fields, there are two red labels: '郵件帳號' (Email Account) and '郵件密碼' (Email Password). At the bottom, there is a blue button labeled '連接' (Connect).

VPN 名稱 must

用戶名

密碼

郵件帳號

郵件密碼

連接

【步驟十四】以下呈現畫面表示 VPN 已連線成功。



The interface shows a VPN connection success screen. At the top, there is an illustration of a laptop connected to a globe via a dotted line, with a padlock icon indicating security. Below this, there are several status indicators: 'VPN 名稱' (VPN Name) showing 'must', 'IP 地址' (IP Address) showing '10.212.134.203', '用戶名' (Username) showing a masked name, '連接時間' (Connection Time), '接收字節數' (Received Bytes), and '發送字節數' (Sent Bytes). At the bottom, there is a blue button labeled '中斷連接' (Disconnect).

VPN 名稱 must

IP 地址 10.212.134.203

用戶名

連接時間

接收字節數

發送字節數

中斷連接

備註: 請使用者正常使用校內資源，若無需連線時請記得關閉 VPN。