

校外 VPN 使用說明

必須先下載 paloalto 軟體



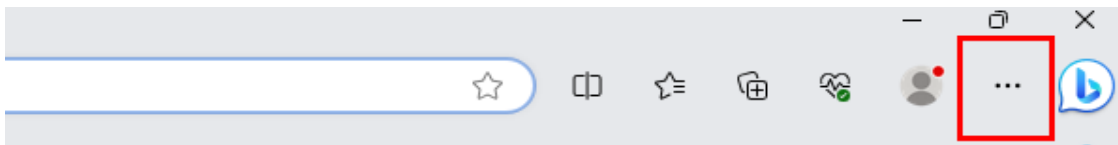
下載此軟體需做一些前置作業(注意事項:請勿使用 Google Chrome 瀏覽器下載)

把 Microsoft Edge 瀏覽器切換成 IE 介面

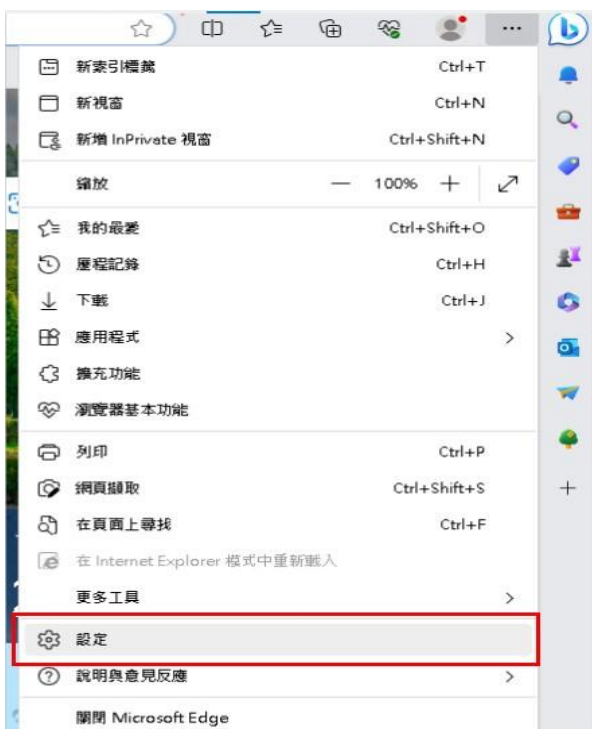
1. 請打開 Microsoft Edge



2. 請點擊網址欄旁邊的三個點點



3. 點開請點選「設定」



4. 點選「預設瀏覽器」


設定

🔍 搜尋設定

個人檔案

 [隱私權、搜尋與服務](#)

④ 外觀

 側邊欄

☰ 開始、首頁及新索引標籤

 分享、複製並貼上


 Cookie 和網站權限

 預設瀏覽器


 卜載

 家長監護服務


A² 語言

 印表機

☐ 系統與效能

 重設設定

☐ 手機及其他裝置

 協助工具

 關於 Microsoft Edge

5. 請調成「允許」並點選「新增頁面」，加入網址「https://pavpn.must.edu.tw」

預設瀏覽器

將 Microsoft Edge 設定為您的預設瀏覽器

預設

Internet Explorer 相容性

允許在 Internet Explorer 模式中重新載入網站 (IE 模式) [?](#)

在 Microsoft Edge 中瀏覽時，如果網站需要相容的 Internet Explorer，您可以選擇在 Internet Explorer 模式中重新載入網站。

允許

Internet Explorer 模式頁面


這些頁面將從您新增頁面的時刻起在 Internet Explorer 模式中開啟 30 天。您有 1 個會自動在 Internet Explorer 模式中開啟的網頁。

新增頁面

頁面

新增日期

到期日

 https://pavpn.must.edu.tw/

2025/11/7

2025/12/7



網際網路選項



預設瀏覽器

將 Microsoft Edge 設定為您的預設瀏覽器

預設

Internet Explorer 相容性

允許在 Internet Explorer 模式中重新載入網站 (IE 模式) [?](#)

在 Microsoft Edge 中瀏覽時，如果網站需要相容的 Internet Explorer，您可以選擇在 Internet Explorer 模式中重新載入網站。

允許

Internet Explorer 模式頁面


這些頁面將從您新增頁面的時刻起在 Internet Explorer 模式中開啟 30 天。您有 1 個會自動在 Internet Explorer 模式中開啟的網頁。

新增頁面

頁面

新增日期

到期日

 https://pavpn.must.edu.tw/

2025/

新增頁面



https://pavpn.must.edu.tw



取消

新增

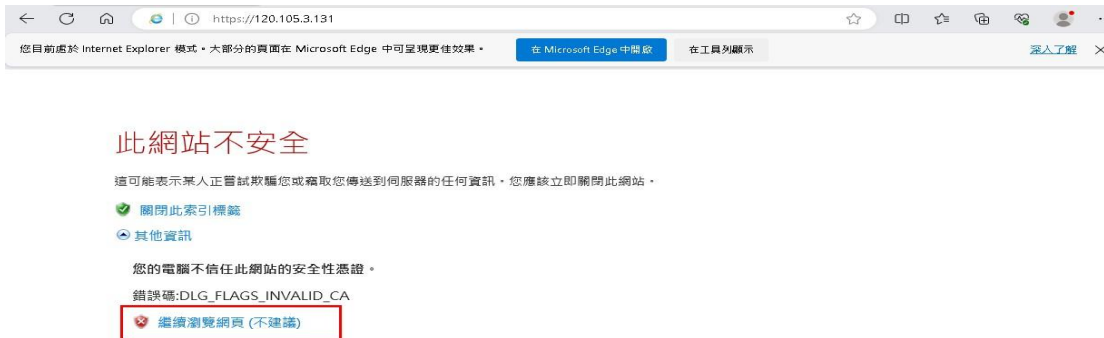
6. 請重啟 Microsoft Edge 並在網址欄輸入「https://pavpn.must.edu.tw」



7. 點選「其他資訊」



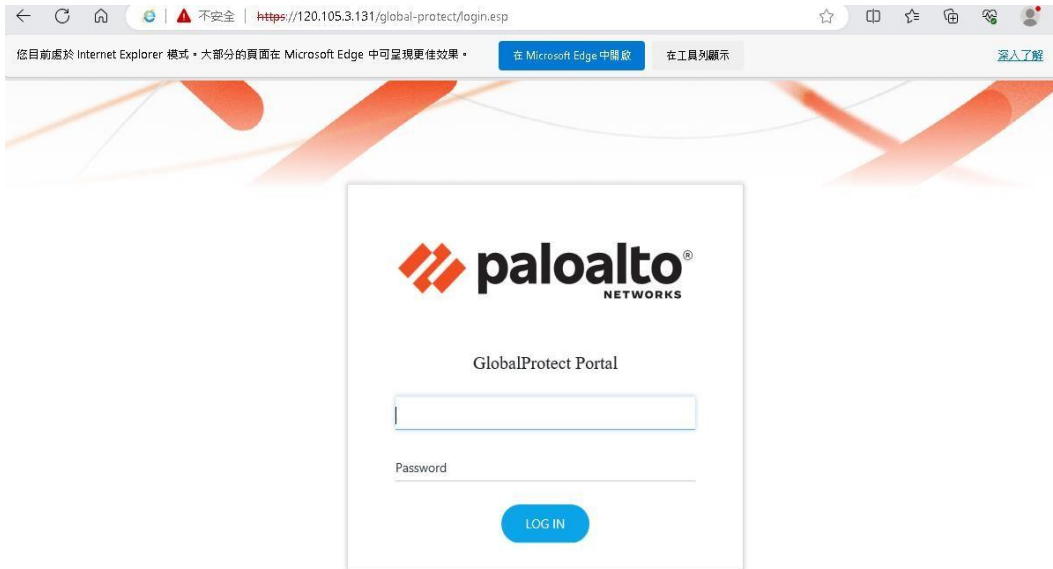
8. 點選「繼續瀏覽網頁」



10. 請輸入帳號、密碼：

Name: 「[電子郵件帳號不含@must.edu.tw](#)」

Password: 「電子郵件密碼」



11. 點擊下載「Download Windows GlobalProtect agent」（請對應作業系統版本進行下載）



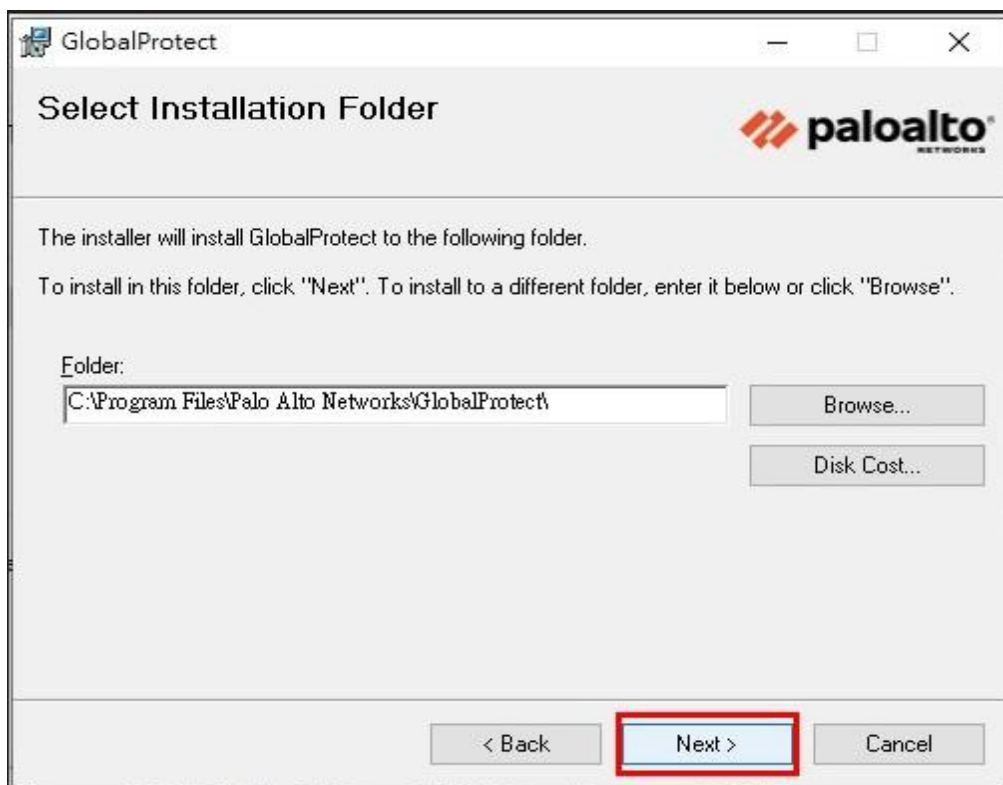
以上是 Microsoft Edge 下載 paloalto 軟體

安裝 paloalto 軟體

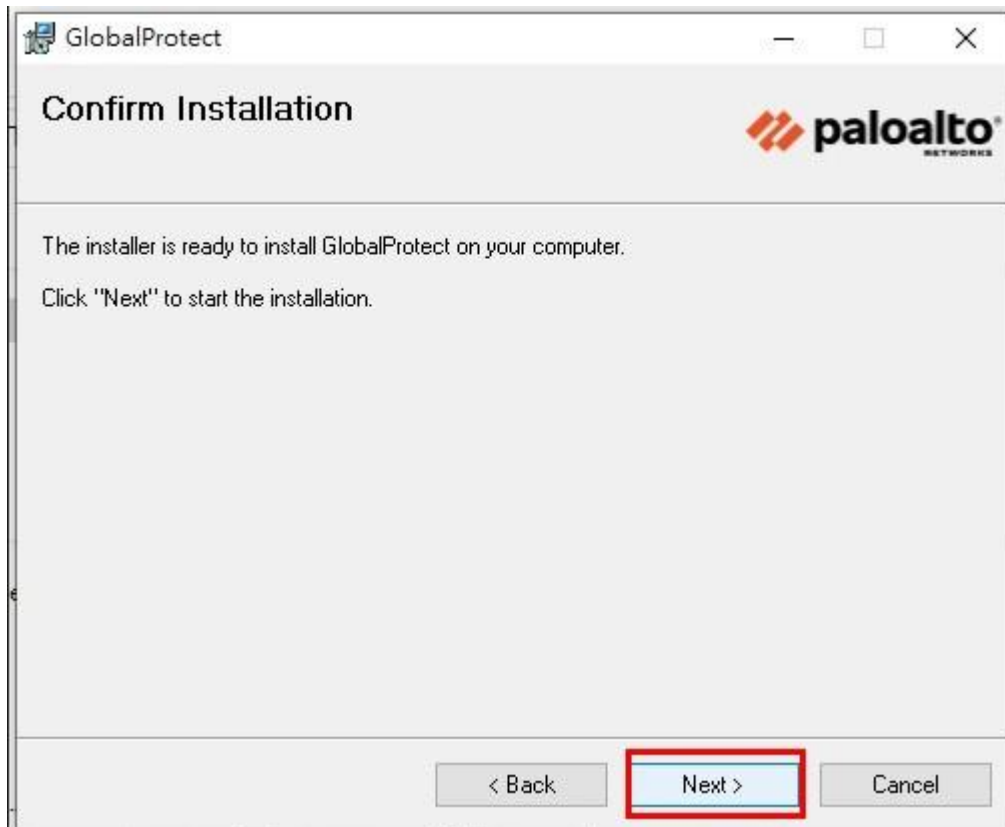
1. 點擊「Next」



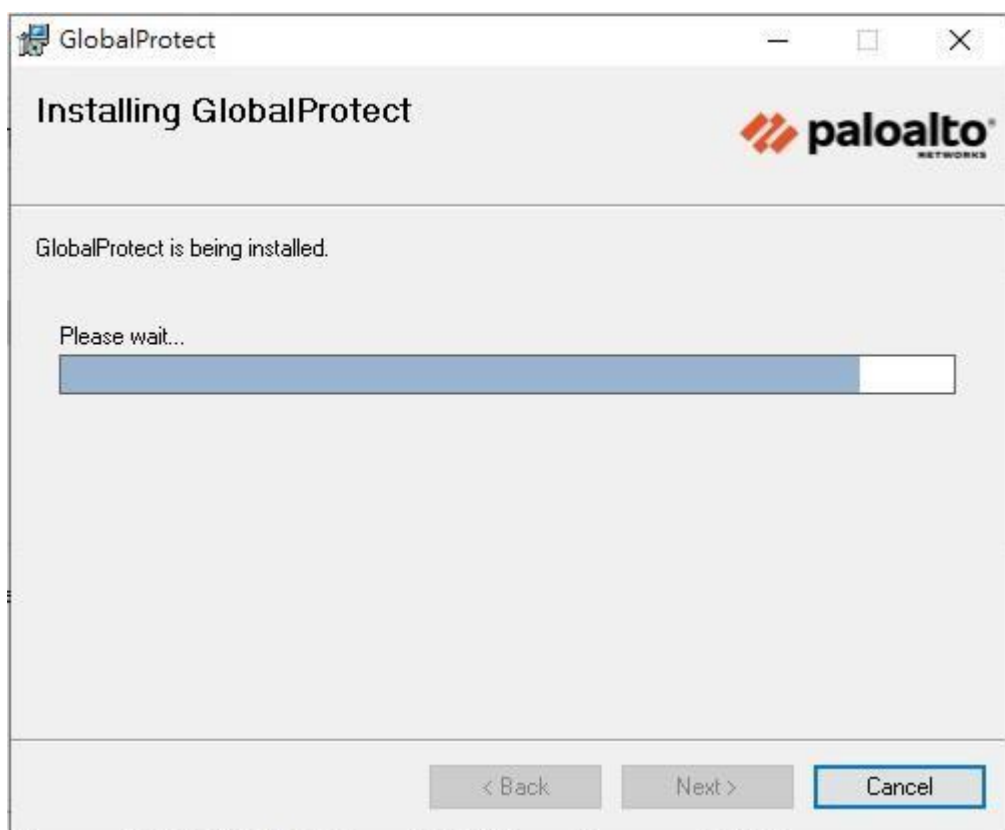
2. 點擊「Next」



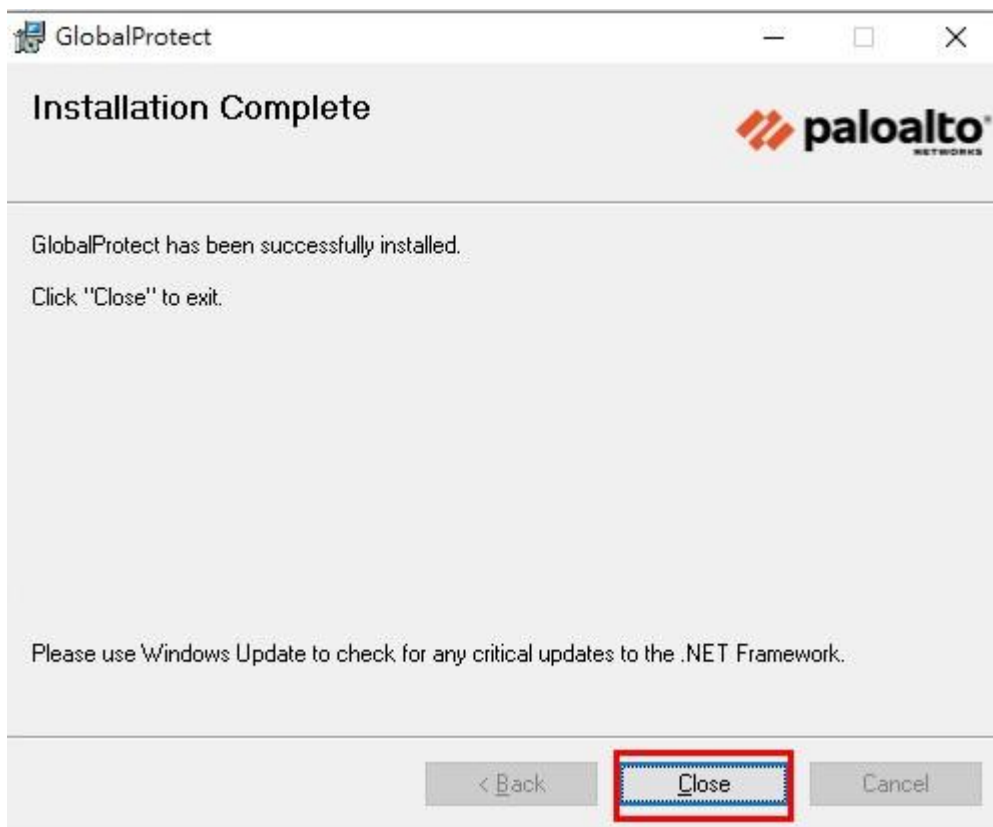
3. 點擊「Next」



4. 進行安裝中請稍後



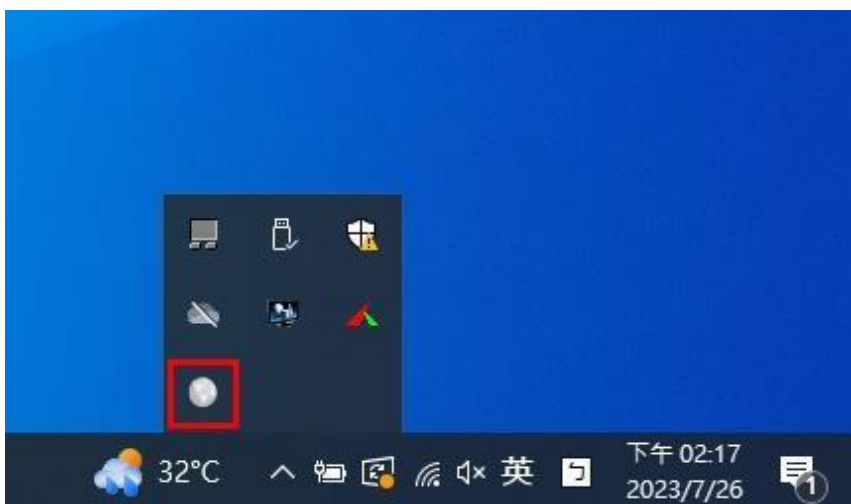
5. 點擊關閉



6. 請至桌面右下角點擊「^」



7. 請點選圖上的符號



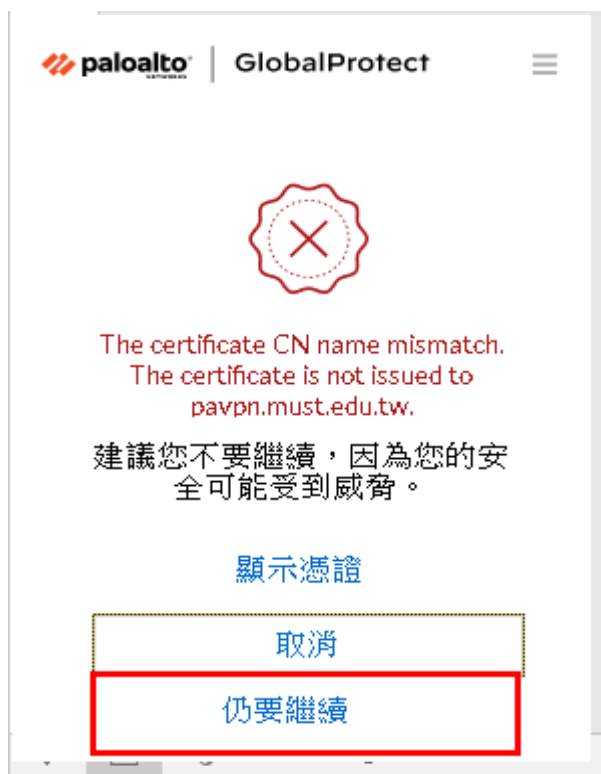
8. 點擊「開始」



9. 輸入「pavpn.must.edu.tw」



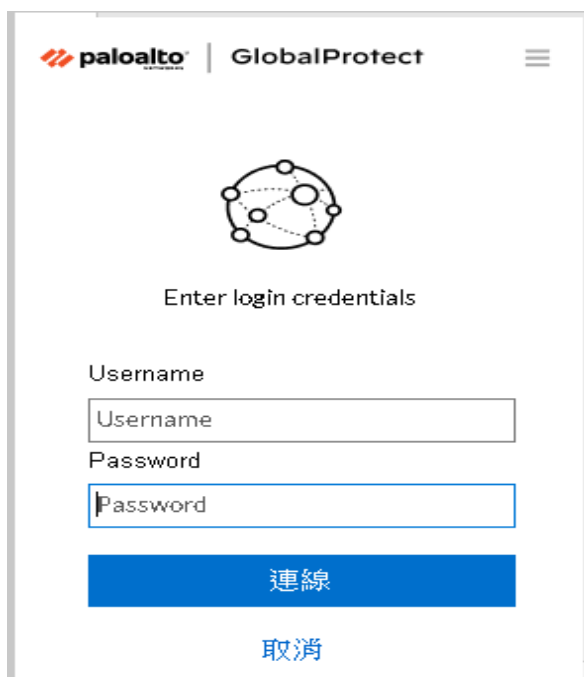
10. 點擊「仍要繼續」



11. 請輸入帳號、密碼：

Name: 「[電子郵件帳號不含@must.edu.tw](#)」

Password: 「電子郵件密碼」



12. 連線已成功



備註:請使用者正常使用校內資源，例如:漢龍公文系統