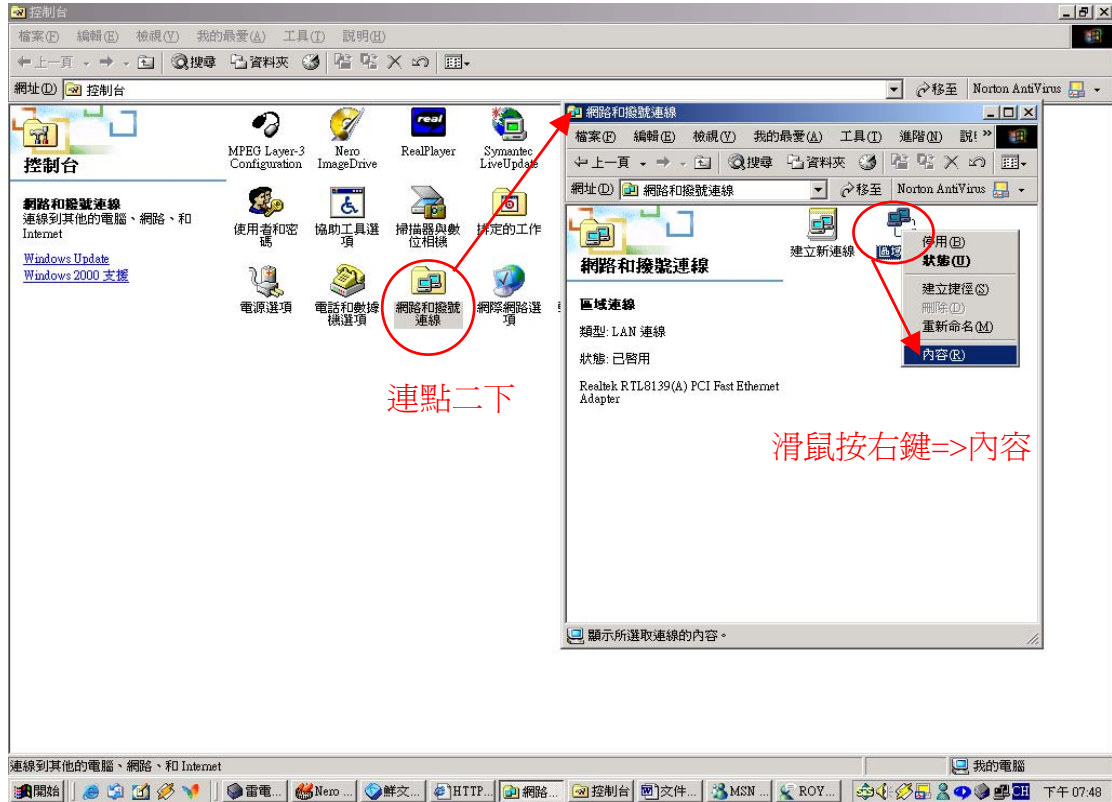
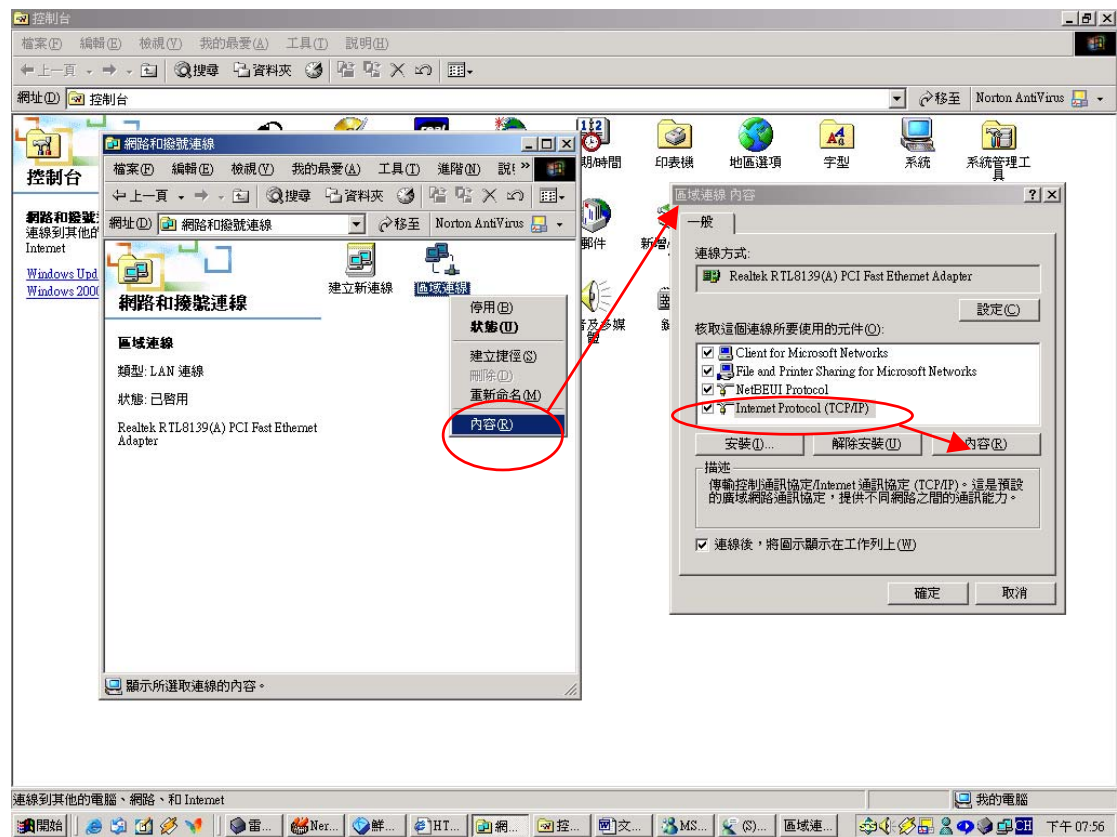


# Windows 2000

1. 控制台 => 網路和撥路連線 => 區域連線 => 在區域連線的圖上，  
滑鼠按右鍵 => 內容



## 2 · 點選內容後 => 點選 Internet Protocol (TCP/IP) 後=> 點選 內容



## 3 · 選擇 使用下列的 IP 位址

